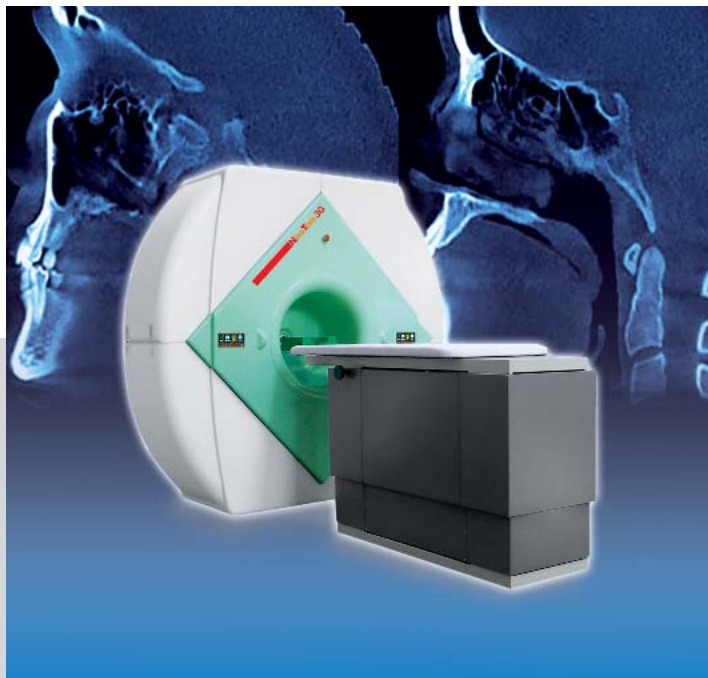




info@vtzag.ch
www.vtzag.ch

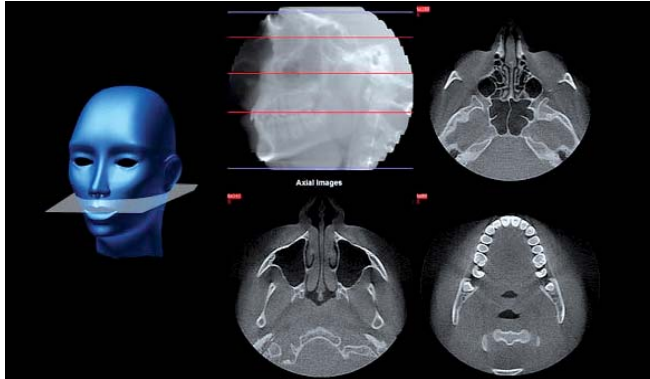


**365 Tage im Jahr
geöffnet!**

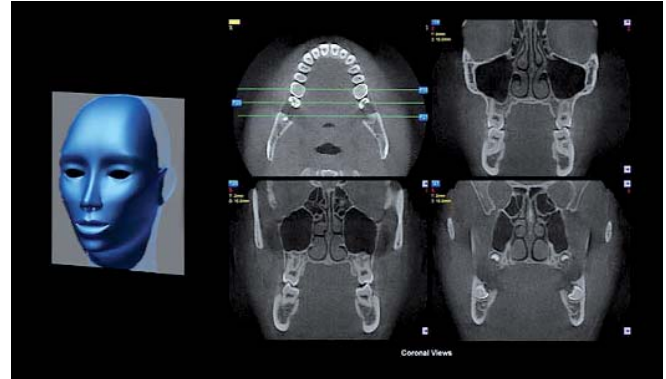
Tägliche Behandlungszeiten:
8.00 - 22.00 Uhr
Termine nach tel. Absprache

***Die neueste Technik der radiologischen Diagnostik
für den gesamten Gesichtsschädel***

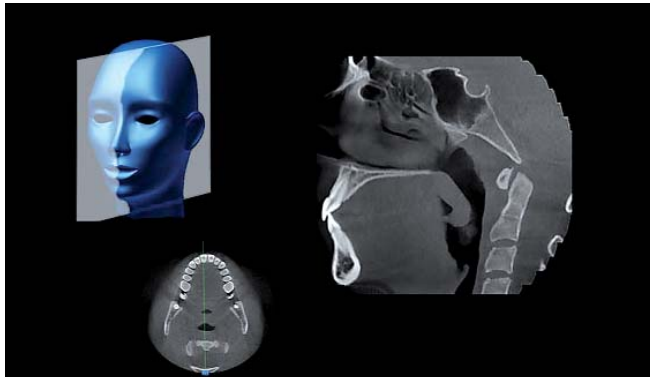
minimale Strahlenbelastung *maximale* Diagnose



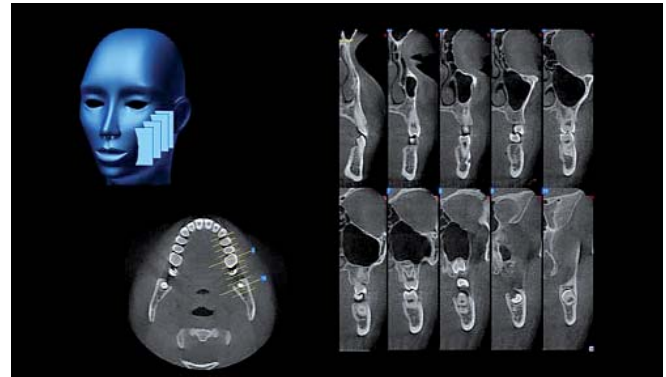
Axialschnitte



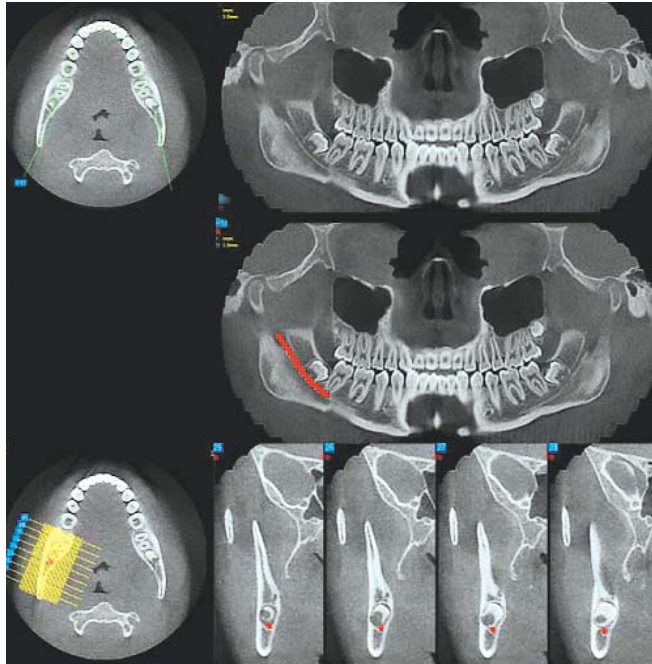
Coronarschnitte



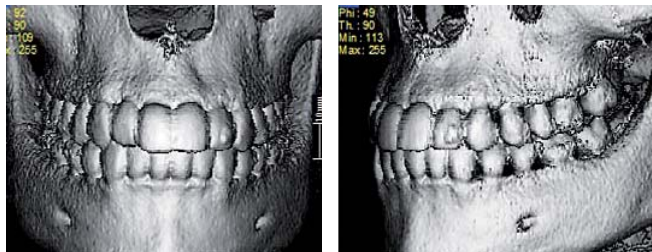
Sagittalschnitte



Serie von Transsagittalschnitten



Verlaufsmarkierung des Mandibularkanals



3D Darstellung

Vorteile der Volumentomografie

- Bis zu 90% geringere Strahlenbelastung gegenüber einem konventionellem CT
- Kurze Aufnahmedauer von 36 Sekunden mit davon ca. 6 Sekunden Strahlenexposition
- Volumetrische Erfassung des gesamten Gesichtschädels mit nur einer Aufnahme
- Schnittbilder in axialer, coronarer und sagittaler Richtung sowie entlang jedem frei wählbarem Verlauf (Bsp. OPT, Dentascan)
- Hochauflösende Bildgebung im Massstab 1:1
- 3D Rekonstruktionen
- Keine störenden Überlagerungen und nur geringe Artefaktbildung durch Metallteile
- Individuelle Bildbearbeitung und Implantatplanung in der Praxis möglich mit erhältlicher Diagnostik- und Planungssoftware



Fernröntgendarstellung



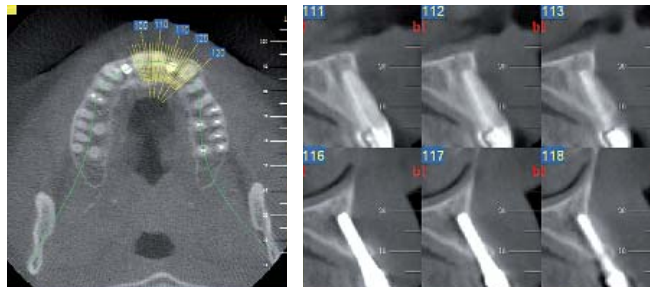
Obere Atemwegsdarstellung

Indikationen der Volumentomografie

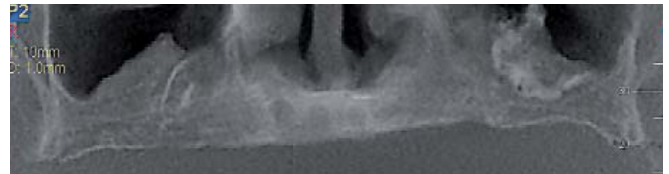


NewTom 3G zur NobelGuide™ Implantatpositionierung

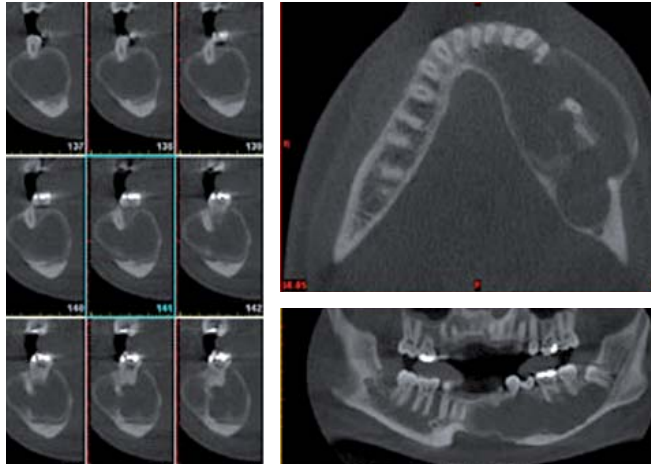
- Horizontale und vertikale Darstellung des Knochenangebotes für Implantatbehandlungen und Knochenaufbauten
- Computergestützte Implantationsplanung (z. B. NewTom Implant Planning; NobelGuide™)
- Verlaufsdarstellung und Markierung des Mandibularkanals vor chirurgischen Eingriffen (forensischer Schutz)
- Lokalisierung von retinierten und verlagerten Zähnen
- Darstellung von pathologischen Prozessen wie Zysten, Granulome, Tumoren etc.
- Kiefergelenksdiagnostik
- Fernröntgenanalyse
- Diagnostik der Nasennebenhöhlen
- Nachweis von Frakturen
- Darstellen der Atemwegsobstruktion beim Sleep Apnea Syndrome (SAS)



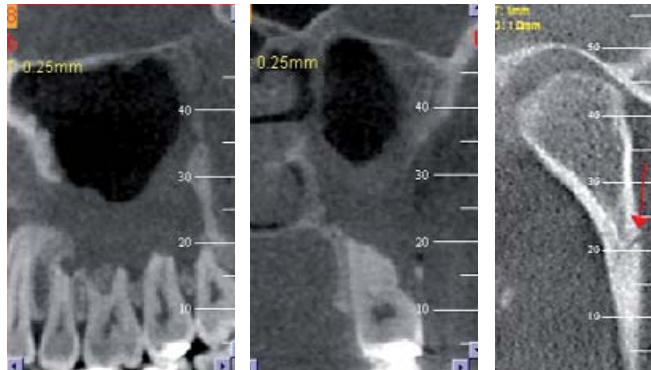
Transsagittale Implantatkontrolle regio 22



Zahnloser Oberkiefer nach Sinusaugmentation



Zystische Raumforderung im Unterkiefer



Tumorbedingte Knochen und Wurzelresorption

Kieferköpfchenfraktur

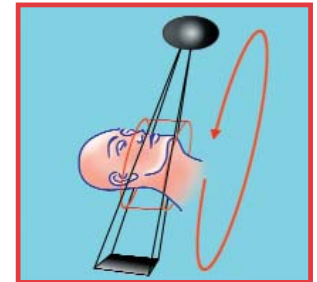
Einfache Überweisung, patientenfreundlich und fachspezifisch

Patientenanmeldung: Telefon: 056 426 93 19
 Fax: 056 427 92 93
 E-mail: info@vtzag.ch
 Internet: www.vtzag.ch

Für die Patienten Anmeldung empfehlen wir Ihnen das dazu vorgesehene Anmeldeformular welches unter www.vtzag.ch oder direkt bei uns bezogen werden kann.

Dokumentation:

Der Zuweiser erhält einen Bildausdruck auf A4 Photopapier zusammen mit einer CD (Dicom 3 Format möglich). Die Software für die Bildbetrachtung oder Bildbearbeitung ist unter www.volumetomografie.ch erhältlich.



VOLUMEN TOMOGRAFIE ZENTRUM
AARGAU



Buslinie Nr. 3 (von SBB Baden) Richtung Brunnenwiese bis Haltestelle St. Sebastian. Danach zu Fuss in die Dorfstrasse einbiegen. Das VT Zentrum befindet sich auf der rechten Strassenseite.



Anfahrt von der Autobahn A1/A3: Ausfahrt > Neuenhof/Baden Ost, folgen Sie dem Wegweiser Wettingen Zentrum. Auf der Alberich Zwyszigstrasse bis zur Landstrasse fahren.

Von Baden:

In der Landstrasse (Nr. 99) beim 1. Kreisel links in die Zwyszigstrasse, dann nach ca. 50 m beim 2. Kreisel nach Restaurant Freihof rechts in die Dorfstrasse einbiegen, (siehe Plan).

Von Würenlos/Limmattal:

In der Landstrasse (Nr. 99) beim 1. Kreisel rechts in die Zwyszigstrasse, dann nach ca. 50 m beim 2. Kreisel nach Restaurant Freihof rechts in die Dorfstrasse einbiegen, (siehe Plan).

Parkplätze befinden sich vor dem Haus.



CH - 5430 Wettingen bei Baden

