



VOLUMEN TOMOGRAFIE ZENTRUM LUZERN

Dr. med. dent. Franz Holzmann



**NEU IN LUZERN
AB JANUAR 2006**

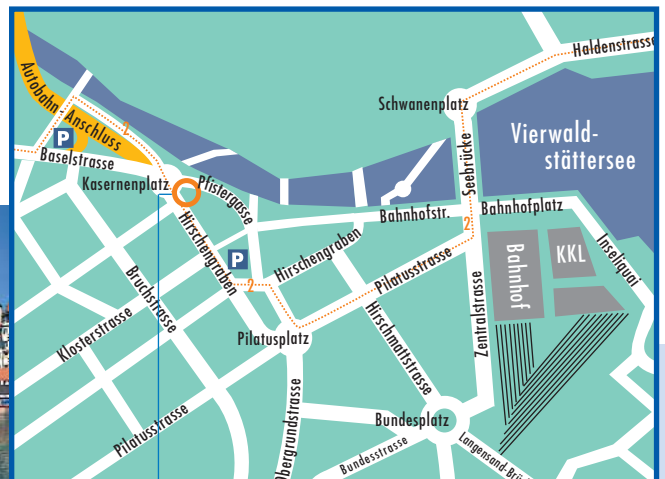
*Die rundum innovativsten Einblicke
der digitalen Volumentomografie...*



VOLUMEN TOMOGRAFIE ZENTRUM LUZERN

So gelangen Sie zu uns >

Der Haupteingang befindet sich unmittelbar der Bushaltestelle Kassernenplatz, Buslinie Nr. 2.



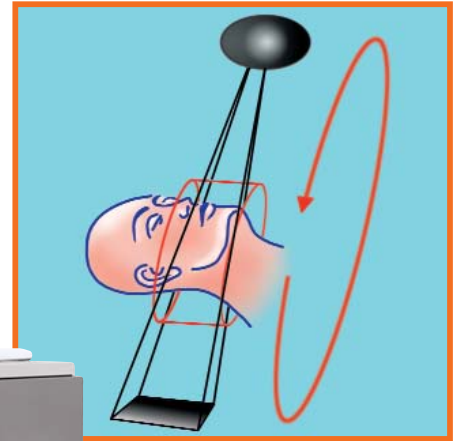
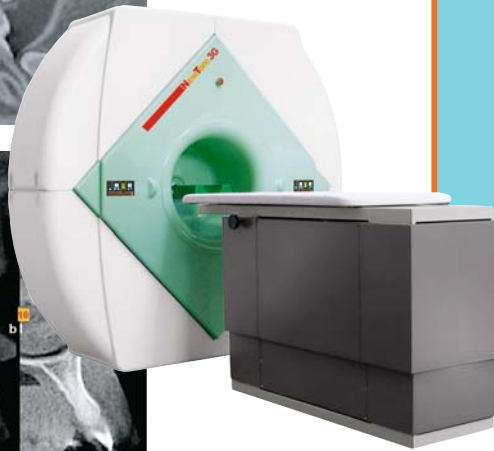
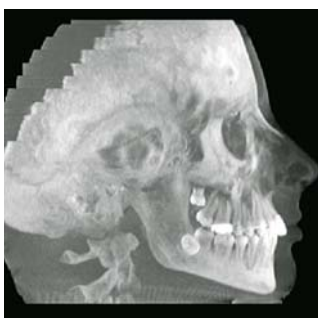
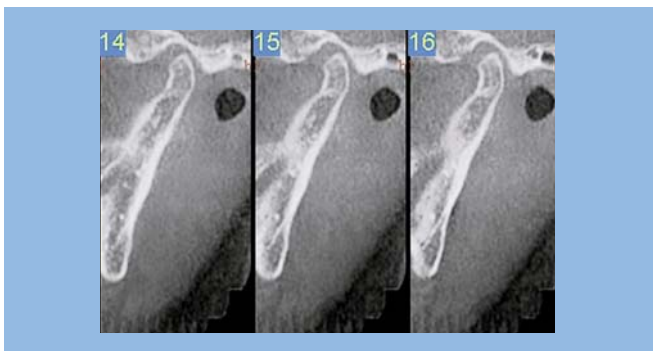
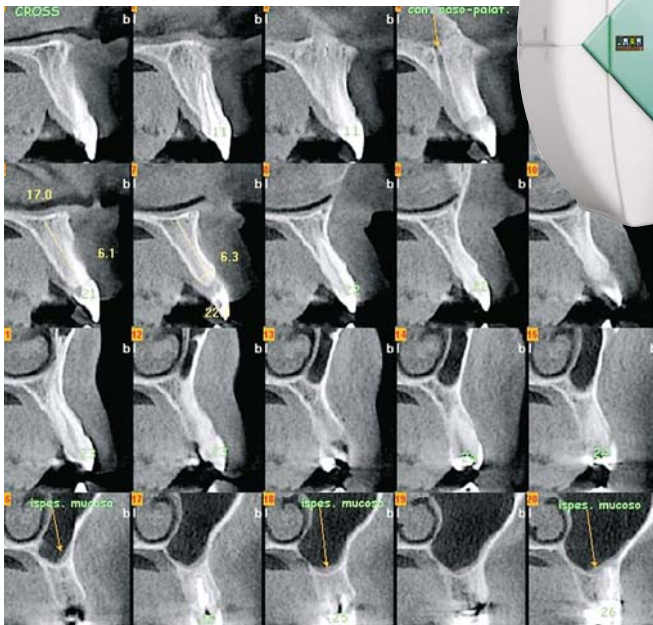
**Weitere Informationen zur
VT finden Sie unter folgen-
den Web-Seiten:**

www.ludent.ch
www.newtom.de
www.qrverona.it
www.aperioservices.com

**Volumen Tomografie Zentrum
Dr. med. dent. Franz Holzmann**

Postfach, Hirschengraben 52
CH-6007 Luzern
Telefon 041 242 15 15
Fax 041 242 00 88
info@vtzentrumlu.ch
www.vtzentrum.ch

Radiologische Diagnostik der neuesten Generation für den gesamten Schädel-Gesichtsbereich



Vorteile der Volumentomografie / VT

- Bis 90% geringere Strahlenbelastung gegenüber konventionellem CT, Belastung entspricht in etwa einer OPT-Aufnahme.
- Zwei und dreidimensionale Bildgebung in höchster Auflösung, im Masstab 1:1.
- Simultandarstellung von Panoramaaufnahmen (OPT) in verschiedenen Schichtdicken, axialer, koronarer und transversaler Schnitte in jeder Region des gesamten Bereichs.
- Keine störenden Überlagerungen, praktisch keine Artefakte durch Metallteile im Mund.

Indikationen der VT

- Präimplantologische Planung und die Bestimmung von Knochenquantität und -qualität.
- Schablonengeführte Implantation (z.B. Nobel Guide®, Planungssoftware ist im VTZ vorhanden).
- Genaue Darstellung und Markierung des Mandibularkanals in drei Ebenen.
- Befundung der Nasennebenhöhlen.
- 3D-Diagnostik verlagelter Zähne und benachbarter anatomischer Strukturen.
- Dreidimensionale Darstellung des Kiefergelenkes.
- Kieferorthopädische Diagnostik.
- Abklärung komplexer endodontischer Fälle.
- Zysten, Tumoren, Fremdkörper, Traumen und andere pathologische Prozesse des Gesichtsschädels.

Ablauf der Zuweisung zum VT-Zentrum Luzern

1. Anmeldung schriftlich (Brief / Fax) oder telefonisch. Anmeldeformulare liegen diesem Schreiben bei und können beim VT-Zentrum angefordert oder demnächst auch von unserer Homepage www.vtzentrum.ch heruntergeladen werden. Bitte genaue Fragestellung angeben, allenfalls aktuelles OPT beilegen.
2. Der Patient wird direkt von uns aufgeboten.
3. Der Überweiser erhält von mir das Bildmaterial auf CD-ROM, auf Wunsch auch einen hochauflösenden Ausdruck auf Röntgenfilm-Folien. Mit der Planungssoftware (s.u.) können Sie die gelieferten Daten auch selbst bearbeiten.
4. Auf Wunsch erstelle ich eine Befundung und Beurteilung der Aufnahmen.
5. Bilder und Befund werden umgehend per Post versandt, in dringenden Fällen rufe ich Sie gerne an. Unse-

re Leistungen werden von uns dem Patienten direkt in Rechnung gestellt.

6. Der Patient kehrt in Ihre Behandlung zurück.

Kosten der Volumentomografie- Untersuchung und Befundung

VT-Scan mit Datensatz des Patienten,
auf CD gebrannt und Ausdruck auf Folie,
ohne Befundung **Fr. 500.-**

VT-Scan wie oben,
mit zusätzlicher Befundung
und Beurteilung, einfache Fragestellung **Fr. 680.-**

VT-Scan wie oben,
mit zusätzlicher Befundung
und Beurteilung, komplexe Fragestellung **Fr. 750.-**



VOLUMEN TOMOGRAFIE ZENTRUM LUZERN



Dr. med. dent. Franz Holzmann

Ich hoffe, mit dieser Dokumentation Ihr Interesse für das innovative Verfahren der digitalen Volumentomografie geweckt zu haben und würde mich natürlich freuen, Sie demnächst zu unseren Zuweisern zählen zu können. Für weitere Fragen stehe ich Ihnen jederzeit telefonisch, oder nach Terminvereinbarung, zum persönlichen Gespräch zur Verfügung.

Volumen Tomografie Zentrum Luzern
Dr. med. dent. Franz Holzmann

Kurse und Software

Interessierten Kollegen bieten wir individuelle **Hands-On-Kurse** (auch Kleingruppen mit maximal 3 Kollegen) an, um sich mit den vielfältigen Möglichkeiten der Volumentomografie vertraut zu machen. Informationsabende für grössere Gruppen auf Anfrage.

Mit der leistungsfähigen **New Tom Implant-Planning-Simulationssoftware** können Sie am PC mit Ihrem VT-Bildmaterial die komplette Implantation virtuell durchführen, den Mandibularkanal darstellen usw. Dies erspart unangenehme Überraschungen bei der Operation und kann eine wertvolle Hilfe zur Patientenaufklärung sein.